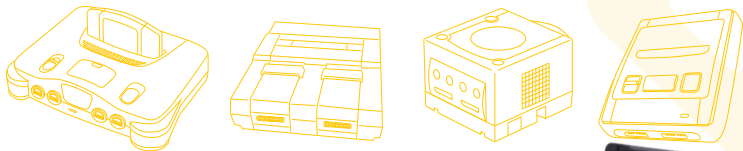


# 2x LINE DOUBLER

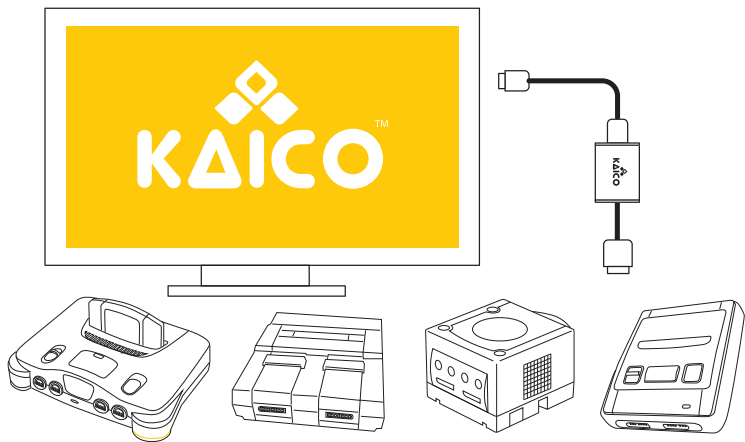
FOR SNES / SFC / N64 / GC

## Quick Start Guide



**KAICO**<sup>TM</sup>

MULTI-LANGUAGE



## INTRODUCTION

The majority of modern televisions have connectivity via HDMI and lack some of the older inputs which retro game consoles use. With the Kaico HDMI adapter cable, you can bring your old N64 back to life on a newer TV and relive those classic games with a simple 'PLUG & PLAY' solution!

## FEATURES

- 1) Video and audio in fully digital HDMI format with zero transmission loss!
- 2) Works with the majority of HDMI-compatible televisions and monitors.
- 3) Hassle Free! Plug and Play as you go.
- 4) Supports all N64 display modes (240P, 480i, 480p) on both PAL/NTSC consoles.
- 5) Provides advanced signal processing with great precision, colours and resolution!
- 6) No power adapter, no messy charging cords - just one single HDMI cable.

# SPECIFICATIONS

**Dimensions:** L: 7.4cm W: 4.4cm H: 1.5cm

**Cable Length:** 19cm

**Weight:** 49g

**Power Consumption:** Below 2W

**Supported Video Input Mode:** All N64 Display modes inc. 240p, 288p, 480i, 480p, 576i, 576p

**Supported Video Output Mode:** Outputs pure digital HDMI Video/Audio

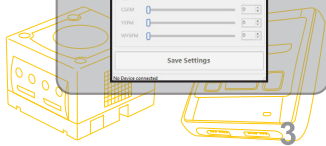
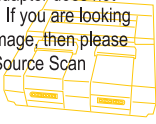
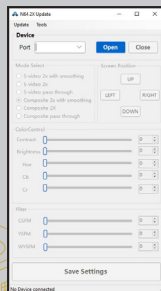
# INSTRUCTIONS

- 1) Remove previous N64 A/V Cable and connect Kaico HDMI Adapter.
- 2) Plug one end of your HDMI cable into the Kaico HDMI converter, and the other end into a free HDMI socket on your TV.
- 3) Power on your N64 and TV. Make sure your TV's A/V INPUT has been switched to the correct HDMI input where the N64 is connected.
- 4) The Kaico HDMI adapter LED has 6x different colours which represent the following modes:  
LED green - S-video input and 2X on Smoothing on  
LED red - S-video input and 2X on Smoothing off  
LED yellow - S-video input and 1x and no smoothing  
LED blue - Composite input and 2X on Smoothing on  
LED cyan - Composite input and 2X on Smoothing off  
LED purple - Composite input and 1x and no smoothing
- 5) Remember not all PAL consoles support the S-video signal and therefore composite modes will only work with these console versions.
- 6) That's it! - Our Kaico HDMI adapters are 'Plug & Play' and very simple to use.

**Please Note:** The HDMI adapter does not upscale or tweak the image. If you are looking for more control over your image, then please consider the OSSC (Open Source Scan Converter) by Kaico®.

With the new complete control update available on [www.kaicolabs.com/firmware/](http://www.kaicolabs.com/firmware/) you can now edit the image quality to your preferences

Control screen positioning, colour, brightness, filters and more to completely optimise your display image!





## EINLEITUNG

Die meisten modernen Fernseher verfügen über einen HDMI-Anschluss und einige der von Retro-Spielkonsolen genutzten Halterungseingänge fehlen. Mit dem Kaico HDMI-Adapterkabel können Sie Ihr altes N64 auf einem neueren Fernseher wieder zum Leben erwecken und diese klassischen Spiele mit einer einfachen 'PLUG & PLAY'-Lösung neu erleben!

## MERKMALE

- 1) Video und Audio im volldigitalen HDMI-Format mit null Übertragungsverlust!
- 2) Funktioniert mit der Mehrzahl der HDMI-kompatiblen Fernseher und Monitore.
- 3) Problemlos! Plug and Play unterwegs.
- 4) Unterstützt alle N64-Anzeigemodi (240P, 480i, 480p) auf beiden PAL/NTSC-Konsolen.
- 5) Bietet fortschrittliche Signalverarbeitung mit großer Präzision, Farben und Auflösung!
- 6) Kein Netzteil, keine unordentlichen Ladekabel - nur ein einziges HDMI-Kabel.

# SPEZIFIKATIONEN

**Abmessungen:** L: 7.4cm W: 4.4cm H: 1.5cm

**Kabellänge:** 19cm

**Gewicht:** 49g

**Stromverbrauch:** Unter 2W

**Unterstützter Videoeingangsmodus:** Alle N64-Anzeigemodi inkl.  
240p, 288p, 480i, 480p, 576i, 576p

**Unterstützter Videoausgabemodus:** Gibt reines digitales HDMI-Video/Audio aus

# ANWEISUNGEN

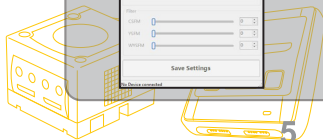
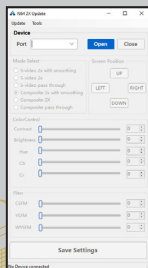
- 1) Entfernen Sie das bisherige N64 A/V-Kabel und schließen Sie den Kaico HDMI-Adapter an.
- 2) Stecken Sie ein Ende Ihres HDMI-Kabels in den Kaico HDMI-Konverter und das andere Ende in eine freie HDMI-Buchse an Ihrem Fernseher.
- 3) Schalten Sie Ihr N64 und Ihren Fernseher ein. Stellen Sie sicher, dass der A/V-EINGANG Ihres Fernsehers auf den richtigen HDMI-Eingang geschaltet ist, an dem das N64 angeschlossen ist.
- 4) Die LED des Kaico HDMI-Adapters hat 6x verschiedene Farben, die die folgenden Modi repräsentieren :  
LED grün - S-Video-Eingang und 2X an Glättung an  
LED rot - S-Video-Eingang und 2X an Glättung aus  
LED gelb - S-Video-Eingang und 1x und keine Glättung  
LED blau - Composite-Eingang und 2X an Glättung an  
LED cyan - Composite-Eingang und 2X an Glättung aus  
LED lila - Composite-Eingang und 1x und keine Glättung
- 5) Denken Sie daran, dass nicht alle PAL-Konsolen das S-video-Signal unterstützen und daher die Composite-Modi nur mit diesen Konsolenversionen funktionieren.

6) Das war's! - Unsere Kaico HDMI-Adapter sind 'Plug & Play' und sehr einfach zu bedienen.

**Bitte beachten Sie:** Der HDMI-Adapter skaliert oder verändert das Bild nicht. Wenn Sie nach mehr Kontrolle über Ihr Bild suchen, dann ziehen Sie bitte den OSSC (Open Source ScanConverter) von Kaico® in Betracht.

Mit dem neuen Update für die komplette Steuerung, das auf [www.kaicolabs.com/firmware/](http://www.kaicolabs.com/firmware/) verfügbar ist, können Sie jetzt die Bildqualität nach Ihren Wünschen bearbeiten.

Steuern Sie die Positionierung des Bildschirms, die Farbe, die Helligkeit, die Filter und vieles mehr, um Ihr Anzeigebild vollständig zu optimieren!





## INTRODUCTION

La majorité des téléviseurs modernes sont connectées via HDMI et ne disposent pas de certaines des entrées plus anciennes utilisées par les consoles de jeux rétro. Avec le câble adaptateur HDMI Kaico, vous pouvez redonner vie à votre ancienne N64 sur un téléviseur plus récent et revivre ces jeux classiques avec une solution simple "PLUG & PLAY" !

## CARACTÉRISTIQUES

- 1) Vidéo et audio en format HDMI entièrement numérique sans perte de transmission !
- 2) Fonctionne avec la majorité des téléviseurs et moniteurs compatibles HDMI.
- 3) Sans problème ! Branchez et jouez au fur et à mesure.
- 4) Prend en charge tous les modes d'affichage N64 (240P, 480i, 480p) sur les deux consoles PAL/NTSC.
- 5) Fournit un traitement de signal avancé avec une grande précision, des couleurs et une grande résolution !
- 6) Pas d'adaptateur d'alimentation, pas de cordons de charge encombrants - un seul câble HDMI.

# SPÉCIFICATIONS

**Dimensions:** L: 7.4cm W: 4.4cm H: 1.5cm

**Longueur du câble:** 19cm

**Poids:** 49g

**Consommation d'énergie:** Inférieure à 2W

**Mode d'entrée vidéo pris en charge:** Tous les modes d'affichage N64, y compris 240p, 288p, 480i, 480p, 576i, 576p

**Mode de sortie vidéo pris en charge:** Sorties vidéo/audio HDMI purement numériques

# INSTRUCTIONS

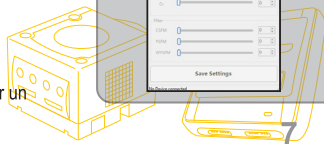
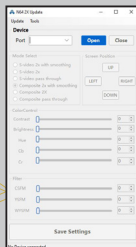
- 1) Retirez le câble A/V N64 précédent et connectez l'adaptateur HDMI Kaico.
- 2) Branchez une extrémité de votre câble HDMI dans le convertisseur HDMI Kaico, et l'autre extrémité dans une prise HDMI libre de votre téléviseur.
- 3) Allumez votre N64 et votre téléviseur. Assurez-vous que l'entrée A/V de votre téléviseur a été commutée sur la bonne entrée HDMI où le N64 est connecté.
- 4) La LED de l'adaptateur HDMI Kaico a 6 couleurs différentes qui représentent les modes suivants :
  - LED verte - Entrée S-vidéo et 2X on Lissage activé
  - LED rouge - Entrée S-vidéo et 2X activé Lissage désactivé
  - LED jaune - Entrée S-vidéo et 1x et pas de lissage
  - LED bleu - Entrée composite et 2X on Lissage activé
  - LED cyan - Entrée composite et 2X on Lissage désactivé
  - LED violet - Entrée composite et 1x et pas de lissage
- 5) N'oubliez pas que toutes les consoles PAL ne prennent pas en charge le signal S-vidéo et que les modes composites ne fonctionneront donc qu'avec ces versions de console.

**6) C'est tout !** - Nos adaptateurs HDMI Kaico sont "Plug & Play" et très simples à utiliser.

**Veillez noter que:** l'adaptateur HDMI n'augmente pas ou ne modifie pas l'image. Si vous souhaitez avoir un meilleur contrôle sur votre image, veuillez considérer l'OSSC (Open Source ScanConverter) de Kaico®.

Avec la nouvelle mise à jour du contrôle complet disponible sur [www.kaicolabs.com/firmware/](http://www.kaicolabs.com/firmware/) vous pouvez désormais modifier la qualité de l'image selon vos préférences.

Contrôlez le positionnement de l'écran, la couleur, la luminosité, les filtres et plus encore pour optimiser complètement votre image d'affichage !





## INTRODUZIONE

La maggior parte dei televisori moderni ha la connettività via HDMI e manca di alcuni degli ingressi del supporto che le console di gioco retrò utilizzano. Con il cavo adattatore HDMI Kaico, potete riportare in vita il vostro vecchio N64 su un televisore più recente e rivivere quei classici giochi con una semplice soluzione 'PLUG & PLAY'!

## CARATTERISTICHE

- 1) Video e audio in formato HDMI completamente digitale con zero perdite di trasmissione!
- 2) Funziona con la maggior parte dei televisori e dei monitor compatibili con HDMI.
- 3) Senza problemi! Plug and Play man mano che si va.
- 4) Supporta tutte le modalità di visualizzazione N64 (240P, 480i, 480p) su entrambe le console PAL/NTSC.
- 5) Fornisce un'elaborazione avanzata del segnale con grande precisione, colori e risoluzione!
- 6) Nessun adattatore di alimentazione, nessun cavo di ricarica disordinato - solo un singolo cavo HDMI.



## SPECIFICHE

**Dimensioni:** L: 7,4cm L: 4,4cm A: 1,5cm

**Lunghezza del cavo:** 19cm

**Peso:** 49g

**Consumo di energia:** Sotto 2W

**Modalità di ingresso video supportata:** Tutti i modi di visualizzazione  
N64 inc. 240p, 288p, 480i, 480p, 576i, 576p

**Modalità di uscita video supportata:** Uscite digitali pure HDMI Video/Audio

## ISTRUZIONI

- 1) Rimuovere il precedente cavo A/V N64 e collegare l'adattatore HDMI Kaico.
- 2) Inserire un'estremità del cavo HDMI nel convertitore HDMI Kaico e l'altra estremità in una presa HDMI libera sul televisore.
- 3) Accendere il vostro N64 e la TV. Assicuratevi che l'INGRESSO A/V del vostro televisore sia stato commutato sull'ingresso HDMI corretto dove è collegato l'N64.

- 4) Il LED dell'adattatore HDMI Kaico ha 6x colori diversi che rappresentano le seguenti modalità:

LED verde - Ingresso S-video e 2X su Smoothing on

LED rosso - Ingresso S-video e 2X acceso Smoothing disattivato

LED giallo - Ingresso S-video e 1x e nessuno smoothing

LED blu - Ingresso composito e 2X su Smoothing on

LED ciano - Ingresso composito e 2X su Smoothing off

LED viola - Ingresso composito e 1x e nessun smoothing

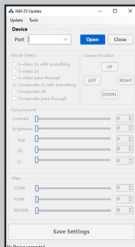
- 5) Rappelez-vous que toutes les consoles PAL ne prennent pas en charge le signal S-vidéo. ne fonctionneront qu'avec ces versions de console.

- 6) Questo è quanto! - I nostri adattatori HDMI Kaico sono 'Plug & Play' e molto semplici da usare.

**Nota bene:** l'adattatore HDMI non ingrandisce o ritocca l'immagine. Se siete alla ricerca di un maggiore controllo sulla vostra immagine, allora prendete in considerazione l'OSSC (Open Source Scan Converter) di Kaico®.

Con il nuovo aggiornamento del controllo completo disponibile su [www.kaicolabs.com/firmware/](http://www.kaicolabs.com/firmware/) è ora possibile modificare la qualità dell'immagine in base alle proprie preferenze.

Controllate il posizionamento dello schermo, il colore, la luminosità, i filtri e molto altro ancora per ottimizzare completamente la vostra immagine!





## INTRODUCCIÓN

La mayoría de los televisores modernos tienen conectividad a través de HDMI y carecen de algunas de las antiguas entradas que usan las consolas de juegos retro. Con el cable adaptador HDMI de Kaico, puedes volver a dar vida a tu antigua N64 en un nuevo televisor y revivir esos juegos clásicos con una sencilla solución 'PLUG & PLAY'!

## CARACTERÍSTICAS

- 1) Vídeo y audio en formato HDMI completamente digital con cero pérdidas de transmisión.
- 2) Funciona con la mayoría de los televisores y monitores compatibles con HDMI.
- 3) Libre de problemas! Plug and Play a medida que avanzas.
- 4) Soporta todos los modos de visualización de N64 (240P, 480i, 480p) en ambas consolas PAL/NTSC.
- 5) Proporciona un procesamiento avanzado de la señal con gran precisión, colores y resolución!
- 6) Sin adaptador de corriente, sin cables de carga desordenados - sólo un único cable HDMI.

# ESPECIFICACIONES

**Dimensiones:** L: 7,4 cm. A: 4,4 cm. H: 1,5 cm.

**Longitud del cable:** 19 cm.

**Peso:** 49g

**Consumo de energía:** Por debajo de 2W

**Modo de entrada de video soportado:** Todos los modos de visualización de N64, incluyendo, 240p, 288p, 480i, 480p, 576i, 576p

**Modo de salida de vídeo soportado:** Salidas de video y audio HDMI digital puro

# INSTRUCCIONES

1) Retire el cable A/V N64 anterior y conecte el adaptador HDMI de Kaico.

2) Enchufa un extremo del cable HDMI en el convertidor HDMI de Kaico y el otro extremo en una toma HDMI libre del televisor.

3) Enciende el N64 y el televisor. Asegúrate de que la ENTRADA A/V de tu televisor se ha cambiado a la entrada HDMI correcta donde está conectado el N64.

4) El LED del adaptador HDMI de Kaico tiene 6 colores diferentes que representan los siguientes modos:

LED verde - Entrada de S-video y 2X activado Suavizado activado

LED rojo: - Entrada de S-video y 2X activado Suavizado desactivado

LED amarillo - Entrada de S-video y 1x y sin suavizado

LED azul - Entrada de vídeo compuesto y 2X activado Suavizado activado

LED cian - Entrada compuesta y 2X activado Suavizado desactivado

LED púrpura - Entrada compuesta y 1x y sin suavizado

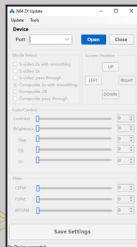
5) Recuerde que no todas las consolas PAL soportan la señal de S-video y por lo tanto los modos compuestos sólo funcionarán con estas versiones de consola.

6) ¡Eso es! - Nuestros adaptadores HDMI de Kaico son Plug & Play y muy fáciles de usar.

**Nota:** El adaptador HDMI no amplía ni modifica la imagen. Si buscas más control sobre tu imagen, entonces por favor considera el OSSC (Open Source ScanConverter) de Kaico®.

Con la nueva actualización del control completo disponible en [www.kaicolabs.com/firmware/](http://www.kaicolabs.com/firmware/) ahora puedes editar la calidad de la imagen según tus preferencias

Controla la posición de la pantalla, el color, el brillo, los filtros y mucho más para optimizar completamente la imagen de tu pantalla.





## 序論

最近のテレビの大半は、HDMI経由での接続が可能で、レトロなゲーム機が使用しているtheolder入力の一部が不足しています。Kaico HDMIアダプターケーブルを使えば、古いN64を新しいテレビに戻して、シンプルな「プラグ&プレイ」ソリューションでクラシックなゲームを再現することができます。

## 特徴

- 1) 视频和音频为全数字HDMI格式，传输损失为零！
- 1) ゼロ伝送損失と完全にデジタルHDMI形式のビデオとオーディオ！
- 2) HDMI 互換性があるテレビおよびモニターの大半を使用します。
- 3) 手間なし！あなたが行くようにプラグ アンド プレイ。
- 4) は PAL/NTSC コンソール両方のすべての N64 表示モード（240P、480i、480p）を支えます。
- 5) 大きい精密、色および決断の高度の信号処理を提供します！
- 6) カのアダプター無し、面倒な充満コード無し・ちょうど1つの単一HDMIケーブル。

# 仕様

寸法: L: 7.4cm W: 4.4cm H: 1.5cm

ケーブルの長さ: 19cm

重量: 49g

消費電力: Below 2W

支えられたビデオ入力モード: すべての N64 表示モード inc. 240p, 288p, 480i, 480p, 576i, 576p

支えられたビデオ出力モード: 出力純粋なデジタル HDMI のビデオ/オーディオ

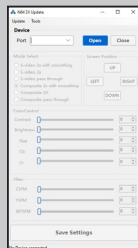
## インストラクション

- 1) 前の N64 AV ケーブルを取除き、Kaico HDMI のアダプターを接続して下さい。
- 2) Kaico HDMI のコンバーターにあなたの HDMI ケーブルの 1 つの端を差し込み、あなたの TV の自由な HDMI のソケットにもう一方の端。
- 3) あなたの N64 とテレビの電源を入れます。あなたの TV の AV INPUT が N64 が接続されている正しい HDMI の入力に転換されたことを確認して下さい。
- 4) Kaico HDMI アダプターの LED は、次のモードを表す 6 つの異なる色を持っています。  
LED 緑色 - S-ビデオ入力、2X オン スムージングオン  
LED 赤 - S-ビデオ入力、2倍速、スムージングオフ  
LED 黄色 - S-ビデオ入力、1倍速、スムージングなし  
LED ブルー - コンポジット入力、2倍速表示 スムージングオン  
LED cyan - コンポジット入力、2倍速、スムージングオフ  
LED purple - コンポジット入力、1倍速、スムージングなし
- 5) すべての PAL コンソールが S-ビデオ信号をサポートしていないことを覚えておいてください、したがって、コンポジットモードはこれらのコンソールのバージョンでのみ動作します。
- 6) それはそれです! - 私達の Kaico HDMI のアダプターは「プラグ及び演劇」であり、使用すること非常に簡単。

[www.kaicolabs.com/firmware/](http://www.kaicolabs.com/firmware/)

で利用可能な新しい完全制御のアップデートにより、好みに合わせて画質を編集できるようにになりました。

画面の位置、色、明るさ、フィルターなどをコントロールして、ディスプレイ画像を完全に最適化することができます



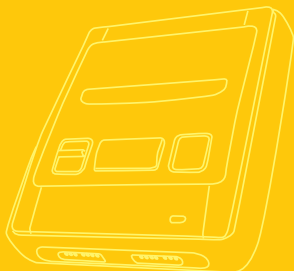
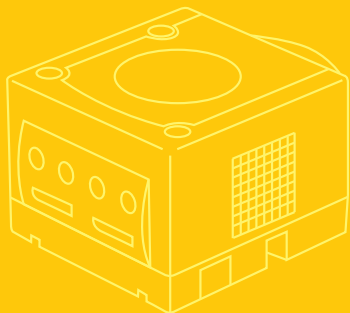
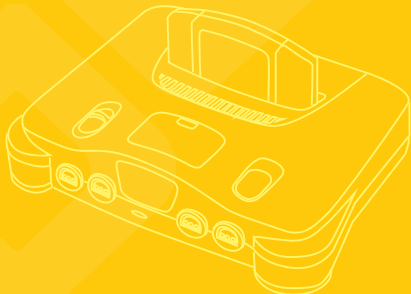
注: HDMI のアダプターはイメージをアップスケールしませんし、微調整しません。あなたのイメージ上のより多くの制御を lookingfor しているならば、そして Kaico® による OSSC (Open Source ScanConverter) を検討して下さい。

NOTES:



**NOTES:**





  
**KAICO™**



**@kaicolabs**  
**KAICO LABS**

Unit 14 Elgar Business Centre | Moseley Road | Hallow  
Worcester | WR2 6NJ | United Kingdom

E: [info@kaicolabs.com](mailto:info@kaicolabs.com) | T: +44 (0)115 871 2427 | W: [www.kaicolabs.com](http://www.kaicolabs.com)

**HDMI™**  
High Definition Multimedia Interface

The terms HDMI and HDMI High Definition Multimedia Interface, and the HDMI Logo are trademarks or registered trademarks of HDMI Licensing Administrator, Inc. in the United States and other countries.